


# Kodex opotřebení





**Nedodržení  
těchto ustanovení  
může vést ke ztrátě  
záruky od výrobce  
a způsobit nájemci  
další výdaje  
navíc.**

## Hlavní povinnosti nájemce

Každý nájemce vozidla je povinen si pečlivě přečíst návod k obsluze vozidla a striktně dodržovat pokyny v něm uvedené. Při převzetí by se měl nájemce ujistit, že základní i doplňková výbava vozidla je kompletní. Nájemce má povinnost dodržovat termíny pravidelných servisních a technických prohlídek vozidla (včetně svolávacích či mimořádných akcí výrobce či pronajímatele vozidla) a okamžitě informovat pronajímatele o jakýchkoli poruchách či vadách (například rezivění), a zabránit tak dalšímu poškození.

## Další odpovědnosti nájemce:

- provozovat vozidlo v souladu s dopravními předpisy
- používat vozidlo výhradně dle pokynů výrobce či pronajímatele
- vést servisní knihu včetně záznamů
- vrátit vozidlo s kompletní výbavou včetně základní výbavy ve stavu, v jakém bylo vozidlo při převzetí

## Vrácení vozidla

Nájemce by měl před vrácením vozidla učinit nezbytné přípravy, mezi které patří i vyčištění vozidla a kontrola karoserie po jejím vyschnutí. Vnitřek vozidla by měl být čistý a bez jakýchkoli přetrvávajících nepříjemných pachů (například zápachu cigaretového kouře nebo zvířecích či organických pachů). Pokud bude vozidlo vráceno ve stavu, ve kterém nebude možné provést řádnou kontrolu, mohou být náklady na uvedení vozidla do patřičného stavu, stejně jako případné další poškození nalezené po uvedení vozidla do patřičného stavu, naúčtovány nájemci. Vozidlo musí být v okamžiku vrácení provozuschopné a v souladu s platnou vyhláškou ministerstva dopravy. Při vrácení vozidla pronajímateli bude vytvořen předávací protokol, který zaznamená skutečný stav vozidla a na základě kterého bude ukončena leasingová smlouva. Veškeré pojistné události musí být vyřešeny před konečným vrácením vozidla, po vrácení již není možné nahlásit jakékoliv poškození jako pojistnou událost.



### **Doplňková výbava**

Doplňková výbava se skládá z nestandardních prvků, které do vozidla přidal výrobce nebo prodejce. Cena této výbavy je zahrnuta v poplatku za pronájem. Patří sem například měnič CD, GPS, audiovizuální zařízení, rám na střešní box či sedadla navíc. Veškeré součásti doplňkové výbavy musejí být funkční, nepoškozené a využívané řádným způsobem.

### **Ostatní doplňky**

Do vozidla je možné nainstalovat i další zařízení, která nejsou součástí základní ani doplňkové výbavy (například sadu hands free, displej apod.), ovšem nesmí přitom dojít k poškození vozidla, např. pomocí speciálních úchytek. Tato zařízení musí být homologována pro použití ve vozidlech, která potvrdí, že nijak neovlivňují fungování ostatních zařízení ve vozidle ani neohrožují cestující. Po vypršení smlouvy o nájmu je třeba tato zařízení odinstalovat tak, aby po nich nezůstaly žádné trvalé stopy. Jakékoli součásti, které mění konstrukční celek vozidla (např. tažné zařízení, modul zvyšující výkon motoru, větší ráfky, spoilery), lze instalovat pouze se schválením osoby odpovědné za řízení vozového parku a s písemným povolením pronajímatele, jelikož takové úpravy mohou mít vliv na poplatky za servisní prohlídky a intervaly mezi nimi.

### **Polepy**

Polepy, které nebyly součástí sjednaných služeb je třeba před navrácením vozidla odstranit – na povrchu nesmějí zanechat žádné mechanické poškození ani nesmí dojít ke změně barvy. Pokud nájemce samolepky na vozidle ponechá, bude povinen uhradit náklady na jejich odstranění.

### **Základní výbava a ovládací prvky**

Nájemce je povinen vrátit kompletní základní výbavu v neporušeném stavu včetně povinné výbavy vozidla (pokud byla ve vozidle v době převzetí) musí být s vozidlem vrácena. Veškeré původní vybavení, příslušenství vozidla a ovládací prvky, včetně navigačních systémů, musí být bez poškození a plně funkční. Nájemce je dále povinen také oznámit pronajímateli jakékoli poškození či chybějící součásti základní výbavy.

### **Bezpečnostní prvky a příslušenství**

Všechny elektronické bezpečnostní prvky a příslušenství, které slouží jako asistenti řidiči, např. parkovací senzory, adaptivní tempomat apod. musí být v provozuschopném stavu. Vozidlo samotné musí být pojízdné, palubní systém by neměl signalizovat žádnou závadu. Ve vozidle by měl být dostatek paliva (nebo dostatečně nabitá baterie v případě, že se jedná o elektromobil), aby mohlo dojít k odvozu vozidla.

### **Ocenění neakceptovaného poškození**

Ocenění neakceptovatelného poškození bude posuzováno dle metodiky výpočtu ceny práce a náhradních dílů dle daného výrobce. Ocenění bude provedeno po předání vozidla pověřené osobě společnosti CAR4WAY na základě předávacího protokolu a fotodokumentace. Příklady toho, jaké poškození už není akceptovatelné, naleznete na ilustrativních fotografiích dále. Podrobný souhrn pak najdete v tabulce na konci KODEXU OPOTŘEBENÍ. Součástí DRIVER SETU je i pravítko, se kterým snadno odhadnete, zda poškození je, nebo není akceptovatelné.

# Karoserie a lak

**NEAKCEPTOVATELNÉ  
POŠKOZENÍ**



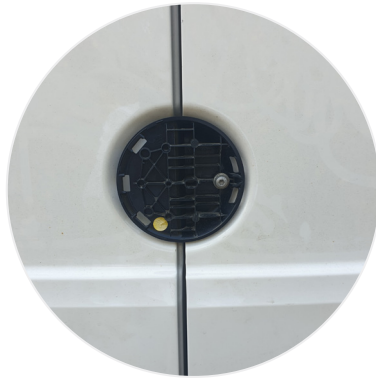


# Nelakované díly

**NEAKCEPTOVATELNÉ  
POŠKOZENÍ**







# Skla, světla, zrcátka

**NEAKCEPTOVATELNÉ  
POŠKOZENÍ**

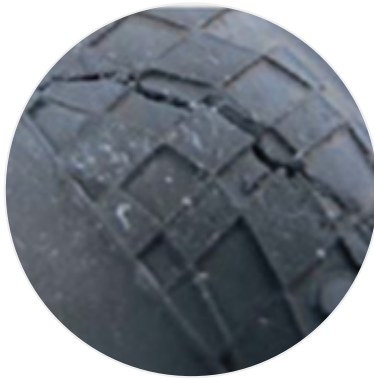




# **Pneumatiky, disky, poklice**

**NEAKCEPTOVATELNÉ  
POŠKOZENÍ**







# Ostatní

**NEAKCEPTOVATELNÉ  
POŠKOZENÍ**





# Interiér

**NEAKCEPTOVATELNÉ  
POŠKOZENÍ**





# Nákladový prostor

NEAKCEPTOVATELNÉ  
POŠKOZENÍ







# Tabulka poškození

## POJMY

### Promáčklina deformace

## DEFINICE

Důlek či naopak vyboulení části karosérie viditelné běžným pohledem **Mírná**  
Deformace karosérie zřetelná pouze při pečlivém zkoumání - akceptované

## I. Karosérie a lak

### Číslo definice

### Poškození - neakceptovatelné

I	rozleštitelné poškození laku
II	nerozleštitelné poškození laku
III	nerozleštitelné poškození laku - počet bez ohledu na rozměr
IV	promáčklina
V	promáčklina - počet bez ohledu na rozměr
VI	otlučení od kamení - počet ks na plochu 15x15 cm
VII	korozí v jakémkoliv stádiu či rozsahu
VIII	neodborná oprava - viditelně opravované poškození
IX	odloupaný nebo jinak znehodnocený lak

## II. Nelakované díly

### Číslo definice

### Poškození - neakceptovatelné

I	poškození, které není možné opravit renovací plastu
II	poškození, které není možné opravit renovací plastu - počet bez ohledu na rozměr
III	promáčknutí
IV	promáčknutí - počet bez ohledu na rozměr
V	prasknutí
VI	ulomení
VII	nesprávná oprava - viditelně opravované poškození

## Kategorie vozidla

Osobní do 18 měsíců	Osobní nad 18 měsíců	Užitkové do 18 měsíců	Užitkové nad 18 měsíců
---------------------	----------------------	-----------------------	------------------------

akceptované	akceptované	akceptované	akceptované
neakceptováno	nad 2 cm	neakceptováno	nad 5 cm
neakceptováno	2 a více	neakceptováno	5 a více
neakceptováno	nad 2 cm	neakceptováno	nad 5 cm
neakceptováno	2 a více	neakceptováno	5 a více
neakceptováno	10 a více	neakceptováno	10 a více
neakceptováno	neakceptováno	neakceptováno	neakceptováno
neakceptováno	neakceptováno	neakceptováno	neakceptováno
neakceptováno	neakceptováno	neakceptováno	neakceptováno

Osobní do 18 měsíců	Osobní nad 18 měsíců	Užitkové do 18 měsíců	Užitkové nad 18 měsíců
---------------------	----------------------	-----------------------	------------------------

neakceptováno	nad 5 cm	neakceptováno	nad 10 cm
neakceptováno	2 a více	neakceptováno	5 a více
neakceptováno	nad 2 cm	neakceptováno	nad 5 cm
neakceptováno	2 a více	neakceptováno	5 a více
neakceptováno	neakceptováno	neakceptováno	neakceptováno
neakceptováno	neakceptováno	neakceptováno	neakceptováno
neakceptováno	neakceptováno	neakceptováno	neakceptováno

# Tabulka poškození

## III. Skla, světla, zrcátka

Číslo definice	Poškození - neakceptovatelné
I	Otlučení od kamení v čelním skle bez praskliny skla
II	Praskliny nebo štěpy skel, světel, zrcátek
III	Rozbitá skla, světla, zrcátka
IV	Nefunkční světla
V	Neodborně aplikované, či poškozené ochrany před sluncem či tonované pásy na čelním skle
VI	Poškrábaná skla, světla, zrcátka

## IV. Pneumatiky, disky, poklice

Číslo definice	Poškození - neakceptovatelné
I	Pneumatiky se vzorkem nižším než jsou požadavky právních předpisů
II	Poškozené pneumatiky - deformace, proražení, trhliny, řezy
III	Odřené nebo poškrábané disky
IV	Odřené nebo poškrábané disky - počet bez ohledu na rozměr
V	Deformované disky
VI	Prasklé, deformované či jinak rozbité nebo neoriginální nebo chybějící poklice
VII	Vráceno bez rezervního kola i kompletní sady na opravu pneu

## V. Ostatní

Číslo definice	Poškození - neakceptovatelné
I	Jakkoliv poškozené, nebo neodborně instalované vnější doplňky
II	Poškození těsnění
III	Jakékoliv chybějící či rozbité díly
IV	Karoserie znečištěna od asfaltu či betonu

## Kategorie vozidla

### Osobní do 18 měsíců      Osobní nad 18 měsíců      Užitkové do 18 měsíců      Užitkové nad 18 měsíců

akceptováno	akceptováno	akceptováno	akceptováno
neakceptováno	neakceptováno	neakceptováno	neakceptováno
neakceptováno	neakceptováno	neakceptováno	neakceptováno
neakceptováno	neakceptováno	neakceptováno	neakceptováno
neakceptováno	neakceptováno	neakceptováno	neakceptováno
neakceptováno	nad 2 cm	neakceptováno	nad 5 cm

### Osobní do 18 měsíců      Osobní nad 18 měsíců      Užitkové do 18 měsíců      Užitkové nad 18 měsíců

neakceptováno	neakceptováno	neakceptováno	neakceptováno
neakceptováno	neakceptováno	neakceptováno	neakceptováno
neakceptováno	nad 5 cm	neakceptováno	nad 10 cm
neakceptováno	2 a více	neakceptováno	5 a více
neakceptováno	neakceptováno	neakceptováno	neakceptováno
neakceptováno	neakceptováno	neakceptováno	neakceptováno
neakceptováno	neakceptováno	neakceptováno	neakceptováno

### Osobní do 18 měsíců      Osobní nad 18 měsíců      Užitkové do 18 měsíců      Užitkové nad 18 měsíců

neakceptováno	neakceptováno	neakceptováno	neakceptováno
neakceptováno	neakceptováno	neakceptováno	neakceptováno
neakceptováno	neakceptováno	neakceptováno	neakceptováno
neakceptováno	neakceptováno	neakceptováno	neakceptováno



# Tabulka poškození

## VI. Interiér

### Číslo definice

### Poškození - neakceptovatelné

- |     |  |
|-----|--|
| I   | Znečištění jakékoliv části interiéru vyžadující mokré, specializované čištění                                      |
| II  | Zápach v interiéru vozidla   |
| III | Jakékoliv proděravění jakékoliv části interiéru  |
| IV  | Poškrábání či odření interiéru (kromě zavazadlového či nákladového prostoru)                                       |
| V   | Jakékoliv chybějící, deformované, prasklé, či jinak poškozené části interiéru (kromě opotřebování běžným užíváním) |

## VII. Polepy

### Číslo definice

### Poškození - neakceptovatelné

- |    |  |
|----|--|
| I  | Polepy zanechané mimo leasingovou smlouvu  |
| II | Stopy po odstranění polepů - mimo leasingovou smlouvu (zbytky lepidla, vybledlý lak) |

## VIII. Dokumenty a příslušenství

### Číslo definice

### Poškození - neakceptovatelné

- |     |  |
|-----|--|
| I   | Chybějící doplňkové příslušenství, které bylo dodáno či doplněno k vozidlu |
| II  | Chybějící klíč k vozidlu či karta s kódem                                  |
| III | Nekompletní mechanické zabezpečení vozidla                                 |
| IV  | Chybějící servisní knížka (kromě elektronických)                           |
| V   | Chybějící nebo nekompletní dokumentace k vozidlu                           |
| VI  | Chybějící povinná výbava vozidla   |



# Tabulka poškození

## IX. Nákladový prostor (LCV)

Číslo definice	Poškození - neakceptovatelné
I	Jakékoliv známky koroze
II	Praskliny a deformace vnitřích dílů nákladového prostoru (mimo karosářské díly)
III	Jakékoliv poškození, které omezuje funkci dveří, oken nebo zámků
IV	Proděravění, neodborné otvory
V	Chybějící části nákladového prostoru

## Ceník nedodaných věcí při vrácení vozu

<b>Klíče k vozu</b>	5 000 Kč
<b>OTP</b>	500 Kč
<b>Pneumatiky</b>	poměrná část s ohledem na stáří a počet km
<b>Dálniční známka + ústřížek</b>	1 500 Kč
<b>Servisní knížka</b>	500 Kč

## Kategorie vozidla

Osobní do 18 měsíců	Osobní nad 18 měsíců	Užitkové do 18 měsíců	Užitkové nad 18 měsíců
-	-	neakceptováno	neakceptováno
-	-	neakceptováno	neakceptováno
-	-	neakceptováno	neakceptováno
-	-	neakceptováno	neakceptováno
-	-	neakceptováno	neakceptováno

*Tato neakceptovatelná poškození jsou zpracována na základě doporučených norem České leasingové a finanční asociace, které je CAR4WAY a.s. členem*

*Tabulka neobsahuje všechna možná poškození*

[www.car4way.cz](http://www.car4way.cz)



**Přejeme vám mnoho  
šťastných kilometrů  
bez nehody.**

**Tým CAR4WAY**